



# מפגש #6

## עבודה עם נתונים - לספר את הסיפור



# תכנית היום

**13:00** פתיחה

**ריענון מהמפגש הקודם**

**שלב ד' - מה אני אציג לראש הרשות?**

**טיפים לפגישה עם ראש הרשות**

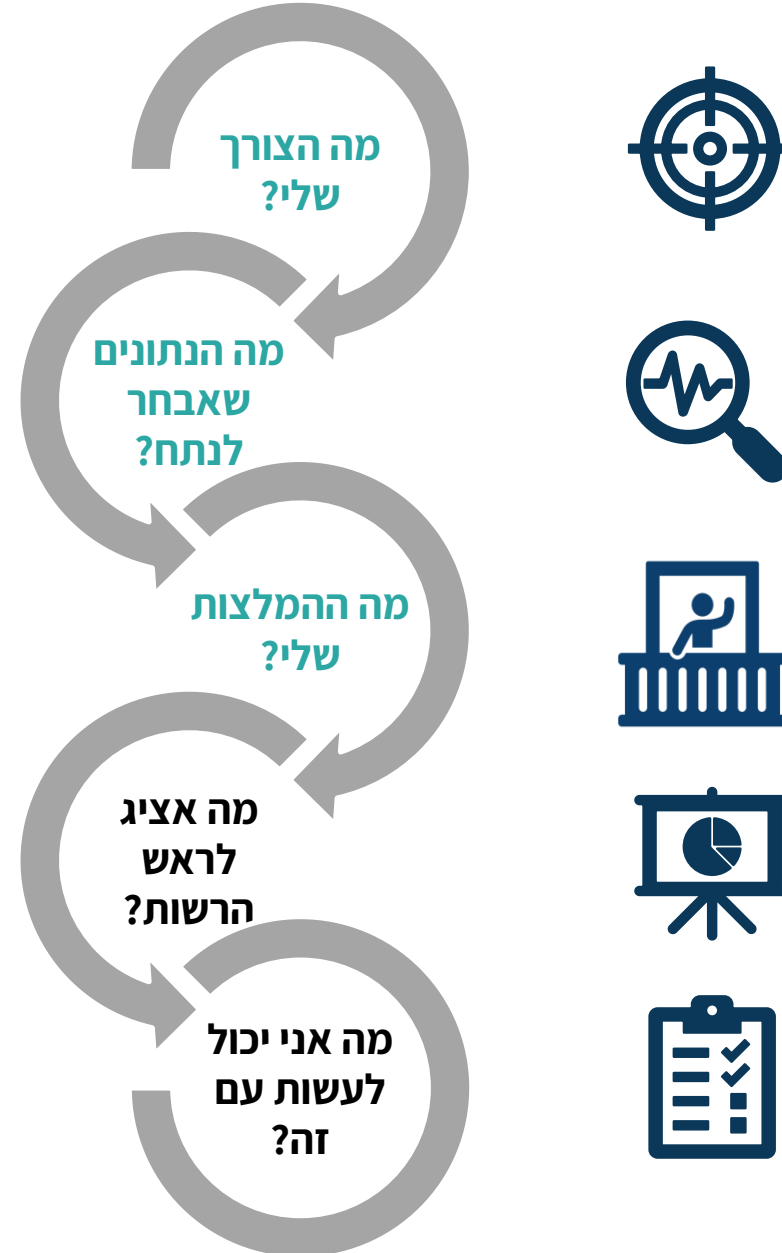
**14:15** הפסקה קצרה

**שלב ה' - מה אני יכול לעשות עם זה?**

**סכנות המדידה והנתונים**

**15:30** סיום ההכשרה

# מהמפגש הקודם - חמשת ה'מה'



# חברת היי-טק שוקלת לעבור לאזור שלכם - אילו נתונים תציגו להם?

מה הצורך שלי?

מה הנתונים שאבחר לנתח?

מה ההמלצות שלי?

מה אציג לראש הרשות?

מה אני יכול לעשות עם זה?

# טיפים להצגה לראש הרשות

שיתוף ועדכון ופעילות הלשכה  
ומה קורה בעיר שיתוף  
המיזמים עברו ועתידיים  
ונתונים שראש המועצה יהיה  
מעוניין להתעדכן

המלצה לעדכן באופן שוטף  
נתוני אבטלה בעיר כולל הסבר  
על אפשרויות שת"פ עם  
הרשות לטובת תושבי העיר.

לבוא בביטחון מתוך מקום של ידע  
ומידע ורצון לשמוע את הטוב והטעון  
לשיפור בכדי לצאת או להמשיך בדרך  
משותפת מקצועית ובינאישית גבוהה.  
כל השאר יבוא מעצמו עפ"י תכנון  
ותוכנית יישובית מוגדרת.

פגישה עם נתונים מי  
הקהל שמגיע ללשכה  
וסיפור הצלחה דורשי  
עבודה / מעסיקים

# איפה אני בתהליך מול הרשות?

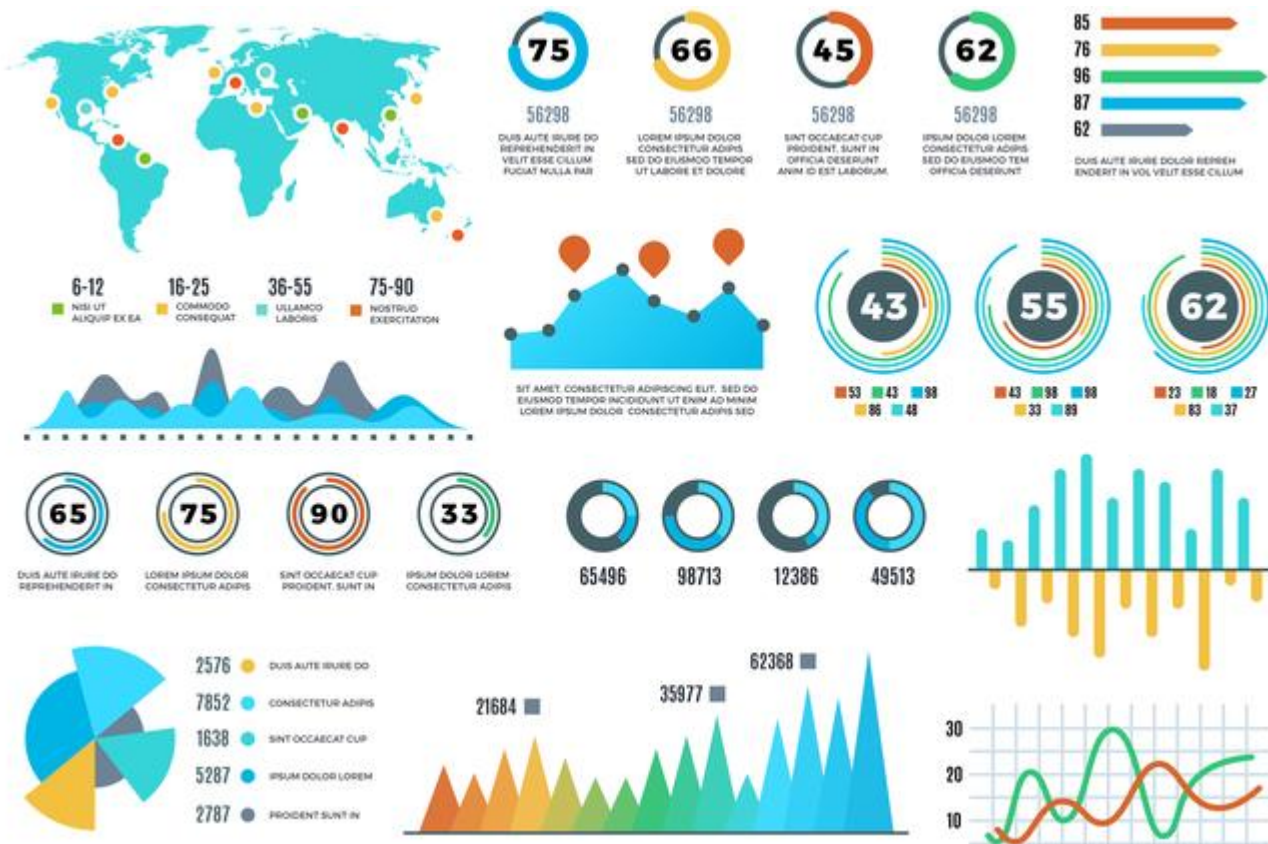
פורום קבוע  
ומתמשך עם  
ראש הרשות

לפני פגישה  
ראשונה עם  
ראש הרשות

שבצו את עצמם על גבי הציר- כתבו את שמכם במקום בו אתם נמצאים

# שלב ד' - מה אני אציג לראש הרשות?

## מהן צורות ההצגה שלי?



01  
בדיקת היתכנות וגיב  
המודל - קבוצת מיק  
20 מנהיגים בדואים

7  
ינואר  
2019

חשיבה  
משותפת

הצגת הנתונים:

- לינארי- ציר זמן
- לספר סיפור
- פרסונות
- הצגה לוגית
- חלוקה תחומית/ גאוגרפי

פרסונה לדוגמה - מאפיינת UX של הבלוג שלנו

לולת:





# שלב ד' - מה אני אציג לראש הרשות?

## מהן צורות ההצגה שלי?

כביר תכנון ופיתוח  
האנושי ברשומ"ק



### הצגת ההמלצות:

- הצגת חלופות ללא היררכיה
- תיאור המלצות בשלבים
- תעדוף מוכן מראש
- הצגת הממצאים העיקריים לטובת גיבוש המלצות באופן שיתופי

**WORKIT**  
ארגז הכלים שלך לעולם התעסוקה

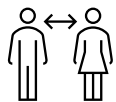
# הפסקה קצרה

קרן רשוי  
RASHI FOUNDATION

**WORKIT**  
ארגז הכלים שלך לעולם התעסוקה

AW  
שירות התעסוקה הישראלי

# תרגול מסכם -שלשות-



**למי זה מיועד?**

**מה אני רוצה שאנשים יחשבו?**

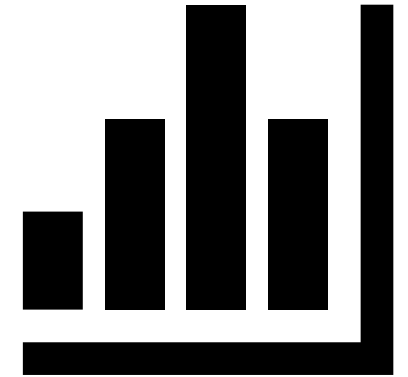
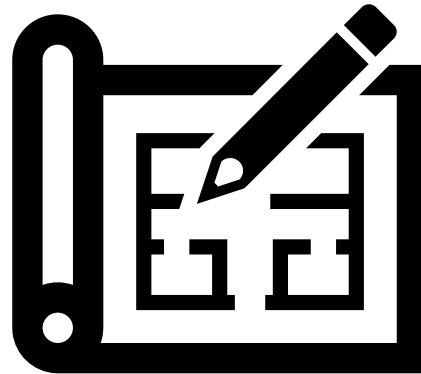
**מה אני רוצה שאנשים ירגישו?**

**מה אני רוצה שאנשים יעשו?**

# צרו 2 שקפים עם נתונים שיסייעו לכם לספר את הסיפור

**שקף עם...**

# שלב ה' - מה אני יכול לעשות עם זה?





# סכנות המדידה והנתונים



מה הצורך שלי?

מה הנתונים שאבחר לנתח?

מה ההמלצות שלי?

מה אציג לראש הרשות?

מה אני יכול לעשות עם זה?

# סיכום

**מה אעשה שונה ממחר  
שלא עשיתי עד היום?**



# משימה הביתה

## צפו בסרטון הTED וכתבו 2-3 ציטוטים או דברים שלקחתם ממנו להצגת הנתונים ברשות

את התשובות יש לשלוח עד לתאריך 31/10

