

WORKIT_N²

Workit North Net

פורום אזורי לקידום
תעסוקה בגליל ובגולן



מיזם WORKIT

מטרות, יעדים ותכניות קדימה



WORKIT^{N2}
Workit North Net

קרן רשוי
RASHI FOUNDATION

AW
שירות התעסוקה הישראלי

הבעיה

פער בין צרכי האיזור לכלים
ולפעילות הממשלית -
אי מקסום הזדמנויות ומשאבים



המענה

פיתוח ועיצוב
סביבה אזורית מקדמת תעסוקה

מחסור בכוח עבודה בעל הכשרה ומגוון
(כולל כ"א עם הון אנושי רב) הנמצא
באזור מבוזר (בעיקר בפריפריה)



מדד התוצאה

הגדלת מספר ההכשרות וההשמות

ריבוי שחקנים וביזור כלים, משרות
והזדמנויות ברשויות ובאיזורים



המטרה

קידום תעסוקה מיטבית הנותנת
מענה לצרכי האיזור

סיוע לפרט. עיצוב מסלול קריירה
הכולל הכשרה, השמה ורכישת כלים
ומיומנויות, כזרוע תומכת לפיתוח
היישוב והאיזור



מיקוד במסלולי הכשרה איכות והשמות בתעסוקה, המותאמים לצרכי הפרט ולנגישות האזורית לתעסוקה.



ברמת הפרט

בניית תשתית יישובית יחד עם שירות תעסוקה כמי שמכיר את כלל היצע שוק העבודה הזמין ובניית תכנית לגבי הביקושים, שיתוף פעולה בין השחקנים, מינוף משאבים ואיתור נכסים, למקסום ההזדמנויות ברמה היישובית.



ברמת היישוב

בניית אקוסיסטם אזורי כמנוף לפעילות הרשותית, שותפות בין רשויות ושחקנים מהאזור, מינוף משאבים אזוריים, בניית קהילה אזורית למקסום ההזדמנויות ברמת האזור.



ברמת האיזור

בניית שותפויות רחביות בין-מגזריות והבניית הידע, הכלים והתשתיות לפיתוח אזור מקדם תעסוקה.



ברמה לאומית

יישובי המיזם



● חצור הגלילית ● טבריה ● כרמיאל

● מסעדה ● מג'דל שמש

● קצרין ● קריית שמונה

● אופקים ● אשקלון ● נתיבות

● קרית גת ● קרית מלאכי

● הרט ● שדרות

תשתית יישובית | הנחות יסוד

הרשות הינה המרחב הטבעי לטיפול בנושאים מרכזיים הרלוונטיים לתעסוקה: תחבורה, אזורי תעסוקה ועוד.

הרשות נמצאת בקשר ישיר עם תושביה ומחויבת לרווחתם

הבסיס לתשתית יישובית יציבה הינו שיתוף פעולה פורה בין הרשות הקומית - שירות התעסוקה - ארגונים – מעסיקים - גופי הכשרה.

פורום רשותי לקידום תעסוקה | רשות מקומית כשלב ראשון



הובלת שיתוף ציבור ויזמות יישוביות

שיתוף קהלי היעד בתהליכי ניתוח
מציאות וקבלת החלטות.
קידום יזמות מקומית



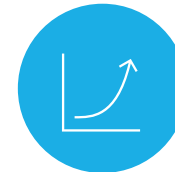
יצירת רצף והמשכיות בתחום התעסוקה

חיבור כלל גורמי התעסוקה
אינטגרציה של תהליכים לטובת
עיצוב תוצרים יישוביים משותפים.



הגדרת תוצאות משותפות ארוכות טווח

גיבוש תכנית עבודה יישובית לתחום
התעסוקה יחד עם מעסיקים, תושבים,
בעלי תפקיד וחברה אזרחית



שימוש בנתונים כבסיס לקבלת החלטות

בניית מאגר מידע, גיבוש תמונת
מצב, דש בורד רשותי והנגשת
נתוני הרשות



קידום מדיניות רשותית ומינוי מוביל רשותי

אחריות, בעלות ומעורבות הרשות
שותפות מלאה עם שירות
התעסוקה

פורום תעסוקה מוניציפלי | בהובלת הרשות המקומית



- גיבוש השותפים ועבודת הפורום
- גיבוש תמונת מצב - מיפוי הביקושים, נתונים והצרכים ביישוב
- קיום שגרות ארגונית שוטפות
- גיבוש תכנית רשותית לתחום התעסוקה
- הובלת שיתופי פעולה ויוזמות

13 פורומים יישוביים



תהליכי מיפוי | שיתוף ציבור ב- 12 רשויות בהשתתפות 2,500 תושבים

מקדמים תעסוקה בחצור הגלילית

רקע משתתפים תשובות תובנות





דעתך חשובה לנו

תהליך שיתוף ציבור לתושבי קצרין יוצא לדרך!

לפרטים פנה את המרכז

כחלק מתהליך קידום ופיו...
לנו לשמוע ממך אילו...
ולתושבי היישוב, לו...

מקדמים תעסוקה בקצרין

רקע משתתפים תשובות תובנות





ממשיכים לפעול בשבילכם

טבריה מקדמת תעסוקה

תושבת יקר.ה.

מועצה מקומית קצרין ו...
לתושביה להשתלב ב...
הפעולות שסייעו לר...

תעסוקה איכותית בגליל המזרחי והגולן

רקע משתתפים תשובות תובנות





מועצה מקומית חצור הגלילית

Just now · 🌐

תושבים יקרים,
המועצה המקומית חצור הגלילית בשיתוף עם שירות התעסוקה וקרן רש"י פועלים לקידום תחום התעסוקה בחצור הגלילית במסגרת מיום WORKIT. לצורך כך פיתחנו תהליך דיגיטלי ייעודי בשיתוף הציבור, בו נוכל לקיים שיתוף פעולה ומעמיק בנושא. זו ההזדמנות שלך לקחת חלק, להביע דעה ולהשפיע על קידום תעסוקה איכותית לך ולתושבי חצור הגלילית.

דעתך חשובה לנו - <https://taasuka.insights.us/hatzor>

אתר ההתייעצות של שירות התעסוקה | מקדמים תעסוקה בחצ...

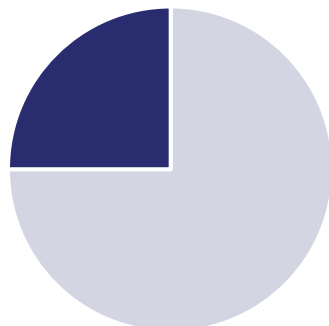
מהם האתגרים המרכזיים...
שהן בשכר נבוה או דור...
לכם להתגבר...

מיפוי מעסיקים בצפון 2021 | תובנות מרכזיות

בהשתתפות **777** מעסיקים

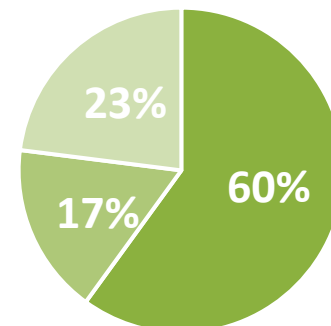
אזור גאוגרפי : גליל עליון ועד עמק הירדן כולל גולן ואזור כרמיאל

25% מהמעסיקים ציינו כי קיים צורך בסיוע והפעלת הכשרות מקצועיות

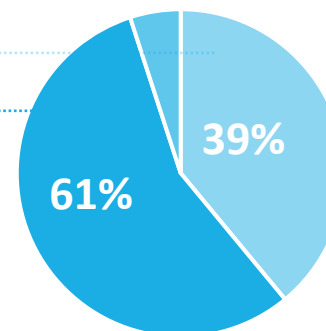


המעסיקים מעדיפים לגייס עובדים באזור העסק

- מעוניינים בעובדים מרדיוס קרוב יותר של כ-15 ק"מ לעסק
- מהמעסיקים מוכנים לגייס עובדים ממרחק של עד 30 ק"מ
- מוכנים לגייס עובדים מעל 50 ק"מ



- **משורות לעובדים מקצועיים**
 - **משורות ללא צורך בניסיון קודם / שנדרשת הכשרה קצרה**
- המשורות השכיחות ביותר (מעל 5%) - נציגי מכירות שטח וטלפוני, עובדי ייצור בתעשייה, נהגים, חשמלאים.



מטרות מרכזיות בתכניות עבודה יישוביות



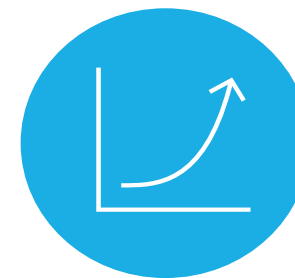
עידוד מגמות דמוגרפיות להחזרת תושבים, השארת צעירים וקליטת אוכלוסיות חדשות באמצעות הזדמנויות לתעסוקה איכותית

טבריה
כרמיאל
מגד'ל שמש – מסעדה
חצור הגלילית
אופקים
נתיבות
שדרות
אשקלון
קריית מלאכי
קריית גת



צמצום פערי תעסוקה בקרב אוכלוסיות ייחודיות

טבריה
קריית שמונה
קצרין
כרמיאל
מגד'ל שמש – מסעדה
חצור הגלילית
אופקים
קריית גת
שדרות
אשקלון
נתיבות
קריית מלאכי

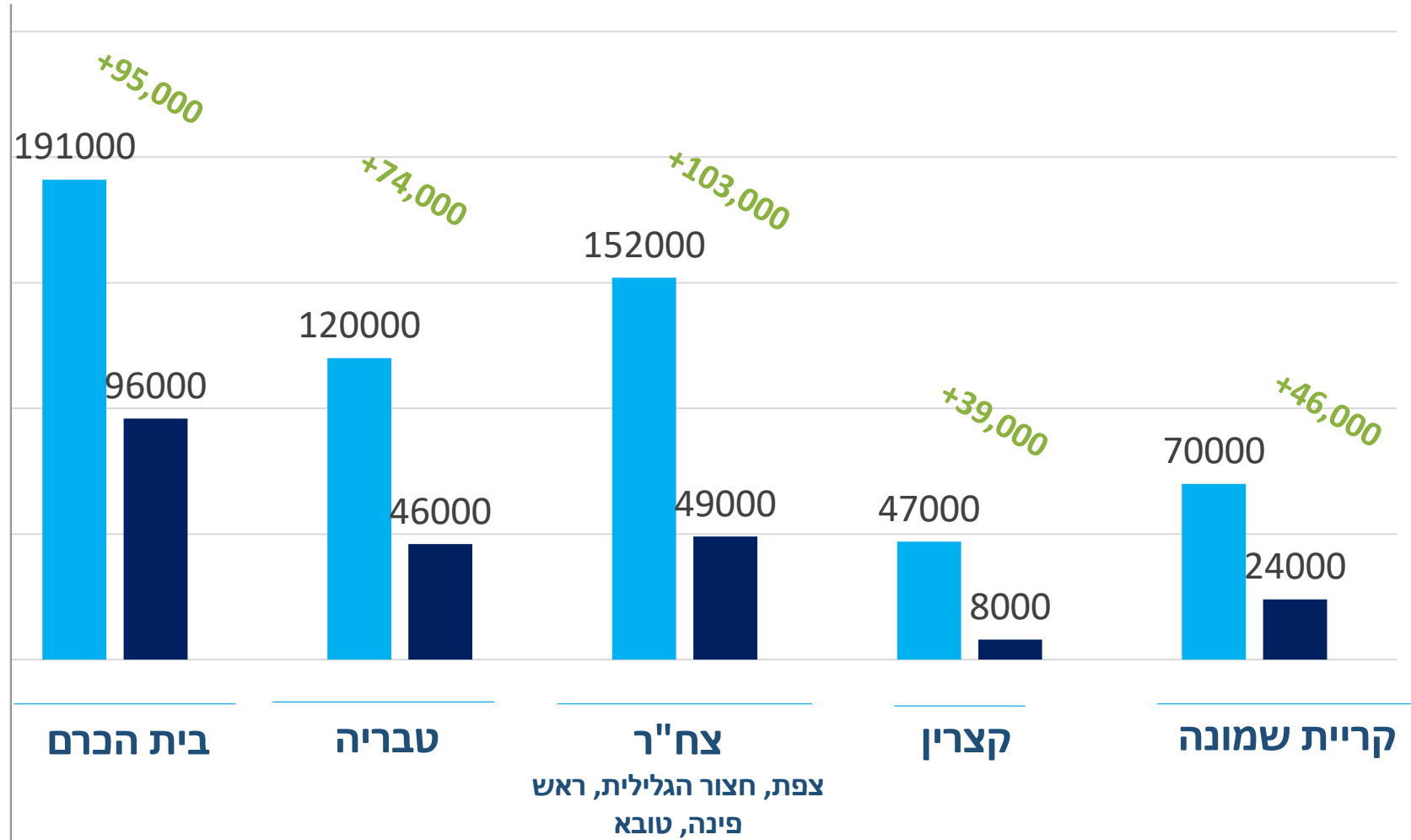
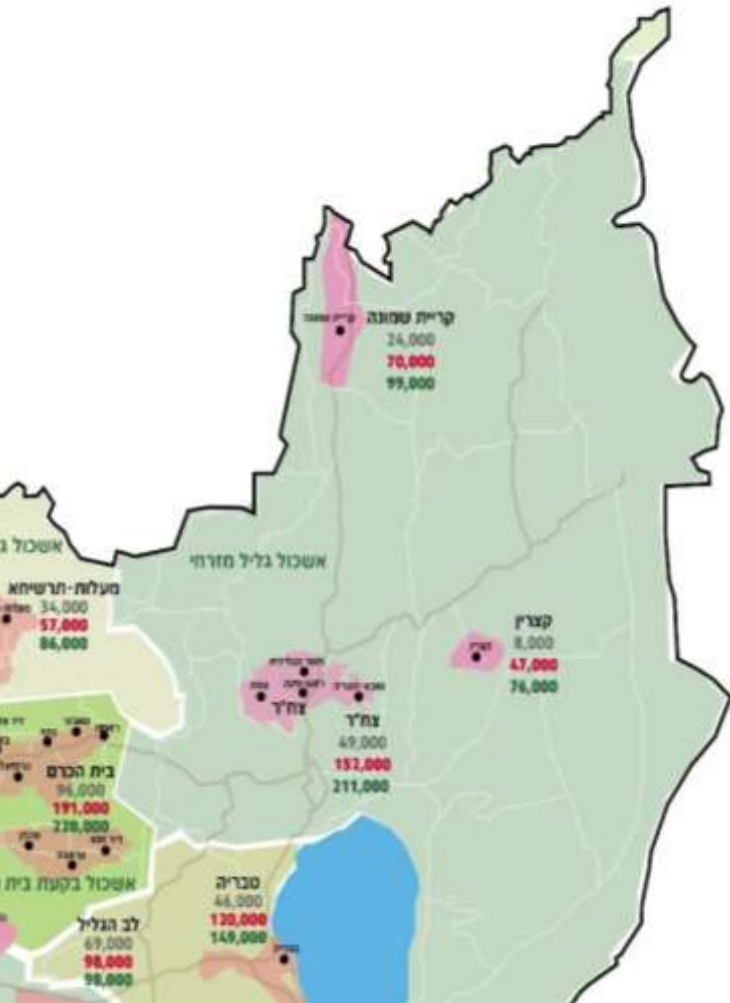


עידוד תהליכי פיתוח כלכלי אזוריים ויישוביים בהקשרי תעסוקה הכוללים משיכת מעסיקי איכות

טבריה
קריית שמונה
קצרין
כרמיאל
מגד'ל שמש-מסעדה
אופקים
קריית גת
שדרות
אשקלון
נתיבות
קריית מלאכי

על מנת להוביל את תחום התעסוקה באזורי הפעילות של המיזם עלינו להקשיב לצורכי הרשויות, לזהות מגמות ולייצר מענים תעסוקתיים בהתאמה

2048 | גידול דמוגרפי צפוי בצפון



כיווני פעולה והישגים מרכזיים | 56 יוזמות משותפות עם הרשויות המקומיות



פעולות משותפות ברשויות לקידום תכניות העבודה

** 2 אזורי הפעילות

הכרה במוסדות להכשרה

הכרה של שני מוסדות לימוד בצפון כגורמים מכשירים להכשרה טכנולוגית: מכללת תל חי ואורט בראודה

השמשת מבני ציבור ומימון הכשרות

השמשת מבני ציבור לקליטת מעסיקים + מימון רשות של ההכשרות

הכשרות טכנולוגיות

פתיחת 12 הכשרות טכנולוגיות (Full stack – Cyber, ניהול רשתות וענן, QA, Salesforce) כ-180 משתתפים תושבי פריפריה. 4 במימון מדינה - כיתה בהייטק + שוברים. 7 במימון רשות מקומית

הנגשת מיומנויות למחפשי עבודה

עשרות סדנאות מיומנויות רכות

הנגשת מיומנויות למחפשי עבודה

עשרות סדנאות מיומנויות רכות

ימי זרקור

עשרות ימי זרקור למעסיקים חדשים וקיימים

היו דחיות בחלק מהערוצים במסלולי מדינה (מסלול ירוק, מנהלת האוצר)

הישגים מרכזיים workit צפון

הכשרות וסדנאות

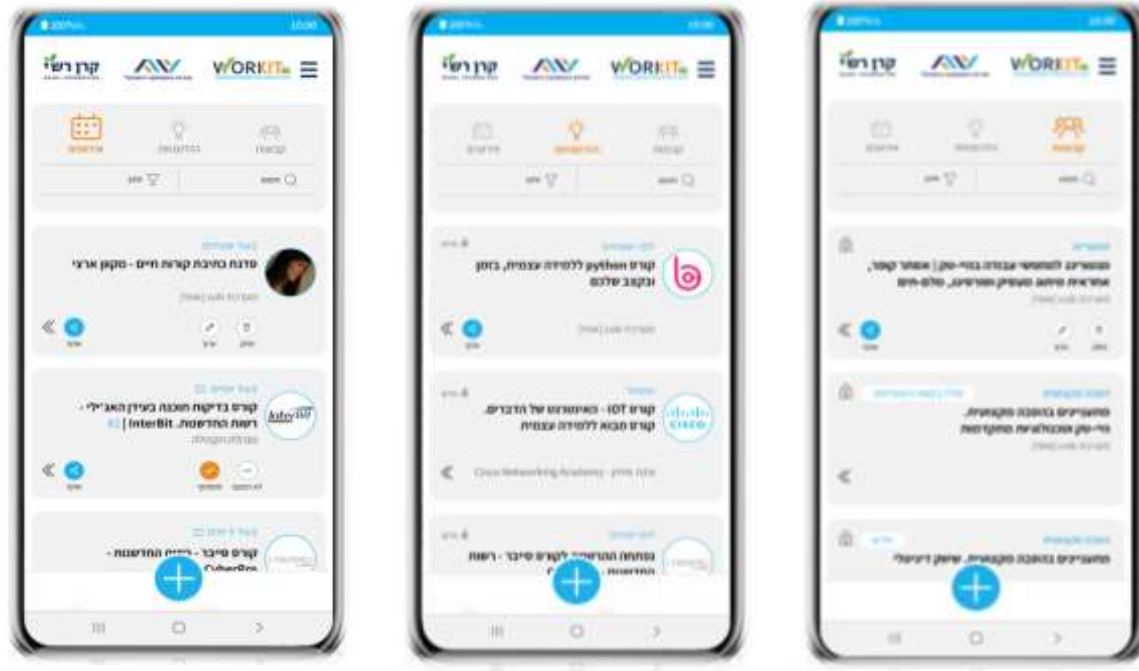


יזמות ושתופי פעולה

- הכרה במכללות להכשרות טכנולוגיות
- הקצאת שוברים ייעודיים להכשרות
- הנגשת הכשרות מקוונות ייעודיות לתושבי יישובי המיזם
- מודל workit8 – פיתוח קשרי מעסיקים בתחום הטכנולוגי
- זיהוי חסמים בקרב מחפשי עבודה והתאמת כלים ברמה יישובית ואזורית (מיקוד באוכלוסיית יעד, מתן מענה טכנולוגי במגוון רמות, ימי למידה בפורמים היישוביים)

כיווני פעולה והישגים מרכזיים

פלטפורמת COB



- 6 קורסי אנגלית, 2 הכשרות סייבר וניהול רשתות בהשתתפות 182 תושבים.
- הקהילה הוקמה על פלטפורמת COB מבית סיסקו, ופועלת בציר קידום תעסוקה ומסלולי הכשרה וקריירה ברשויות
- הקמת מסלולי הכשרות מקצועיות המותאמות לצורכי המעסיקים, במודלים של העסקה מקומית, עבודה מרחוק או מודל היברידי.
- בקהילות אלו ניתנות הכשרות מקצועיות

שיתופי פעולה לאומיים

הנגשה והתאמת הכלים של משרדי הממשלה לתכניות העבודה הרשויות



ארגז כלים ותובנות
לתעסוקה המתחדשת בדרום

מיזם WORKIT מזמין אותך
ליום עיון

מרכז הכנסים הבינלאומי
רחוב בן צבי 12, אשקלון 09:00-15:00 15.12

במסגרת חהליך מימוש תכניות העבודה הרשותיות ובשיתוף נציגי ממשלה, יוצגו וידוגו ביום העיון הכלים הממשלתיים לקידום תעסוקה ופיתוח כלכלי באזור הדרום ותערך חשיבה על יצירת מענים חדשים עתידיים התואמים את צרכי הרשויות, המעסיקים והתושבים.

כיווני פעולה והישגים מרכזיים

כינוס כל הפורומים היישובים ושחקנים משותפים בצפון

WORKIT_N²
Workit North Net

פורום אזורי לקידום תעסוקה בגליל ובגולן

קרן רש"י
KASHI FOUNDATION

א.נ.י.
אגודת המעסיקים הישראלית

**27.
12.
22**

**יום שלישי
אגמון החולה
אולם הכנסים
08:30-16:00**

אתגרים מרכזיים

אתגרים משותפים לכלל הרשויות

- **מחסור וחסמים** בהכשרות מקצועיות למקצועות עתירי שכר וידע
- **חסמים בתמריצים למעסיקים** עתירי שכר וידע מלפעול בפרופרייה.
- **אינטגרציה במענים** - מיומנויות והכשרות - היעדר מסלול לעובדים בפרופרייה משלב חיזוק מיומנויות, דרך הכשרה מקצועית איכותית, מימון tjz ועד מענקים למעסיקים רלבנטיים.
- **מחסור בתשתיות פיסייות** – תחבורה, אינטרנט מהיר

תודה רבה!

WORKIT_{N²}
Workit North Net

WORKIT_N²

Workit North Net

קרן רשי

RASHI FOUNDATION

AW

שירות התעסוקה הישראלי

מה בתוכנית?

08:30-09:00 התכנסות

09:00-09:15 ברכות

רמי גראור, מנכ"ל שירות התעסוקה

סמדר טל – טביביאן, מנהלת תהליכי תכנון, קרן רש"י
משה ניסים, מנהל מחוז צפון, שירות התעסוקה

09:15-09:30 קובי הלפרן, סמנכ"ל שירות ודיגיטל, שירות התעסוקה
מיזם WORKIT: מטרות, יעדים ותוכניות קדימה

09:30-09:35 שירה ינאי, רכזת אזור צפון, מיזם WORKIT
פתיחת מושב הפורום

09:35-10:10 מה שותפות אזורית ולמה עכשיו? מיכל רייקין,
מנחת הפורום

10:10-10:40 את מי מכירים?

10:40-11:00 הפסקה

11:00-11:30 ירדן ארליך, מנהל אגף פיתוח כלכלי, עיריית קריית שמונה
סיפור אזורי, מודל workit8

11:30-12:30 למה אחריות משותפת?

12:30-13:15 ארוחת צהריים

13:15-15:00 איך תראה הצלחה? – מפשילים שרוולים

15:00-15:30 משוב וסיכום