



WorkIT LiveIT TrainIT

קידום תעסוקה איכותית ודמוגרפיה חכמה בגליל המזרחי

משרד הכלכלה והתעשייה
זרוע העבודה



ISRAEL AgriFood-Tech Valley



Our Partners



מכון שמיר למחקר

קידום המחקר היישומי והאקדמי, למציאת פתרונות יישומיים במגוון רחב של נושאים.

מינהלת אגרי-פודטק בגליל

עשרה שותפים מהמגזר העסקי, הציבורי והחברתי ביזמה אחת להאצת צמיחת התעשייה והחקלאות בגליל על ידי חיבור ארגונים, משקיעים, תעשיינים וזמים לאקוסיסטם.

אזורי גידול וחקלאות

מגוון אזורי אקלים המהווים קרקע פוריה לבחינת טכנולוגיה והתאמתה למגוון רחב של צורות גידול בגליל העליון ובגולן.

Fresh Start

חממת פודטק המשקיעה בכל שנה בכ-5 סטרטאפים בשוחרות של תמבה, סמפס, Finistere ו- OurCrowd.

מו"פ צפון

מכון המחקר הגדול בצפון לתחומי החקלאות.

מכון מחקר מיגל

מכון מחקר מדעי יישומי בתחומי האגריטק, פודטק, ביוטק, סביבה, בריאות ורפואה. במכון פועל מו"פ צפון - המו"פ החקלאי האזורי הגדול בארץ, והמרכז לחדשנות בפוסט הרבסט.

מכון המזון הלאומי

נשר בין האקדמיה לתעשייה. פיתוח מוצרי מזון חדשים על בסיס בריאות וקיימות ושרותים לתעשייה. פועל ומרכז קרסו למדעי המזון.

רבע יובלים

שכונת מגורים הסמוכה לנחל עין, אזורי תעסוקה, מסחר ויבילוי. בשכונה בית ספר בשיטת הפדגוגיה החדשנית STEM בתחום הפודטק.

פארק תעשיות פודטק

מוקד תעשייתי-חדשני עולמי בתחומי הפודטק והאגרוטק.

CMO FoodTech

מרכז לייצור סדרתי עבור חברות פודטק בתחילת דרכן.

Margalit StartUp City Gall

מרכז חדשנות של היום ד"ר אראל מרגלית בהובלת קרן JVP בשיתוף חברות רב לאומיות, מכללת תל חי, מכון המחקר מיגל, פירמות ייעוץ ומגוון סטרטאפים בתחומי הפודטק והאגריטק.

Studio Gall

תכנית האצה לסטרטאפים בתחומי הפודטק והאגריטק בשיתוף CISCO, Deloitte, JVP עד כה סיעה בהקמת 30 סטרטאפים.

המכללה האקדמית תל חי*

מכללה אקדמית מחקרית בתחומי מדעי החיים ומדעי החברה והרוח. חוגי המדעים למזון, ביוטכנולוגיה ומרכז החדשנות מהווים מוקד למחקר, חדשנות, פיתוח מוצרים ופילולט לחברות פודטק. *בתהליך להכרה כאוניברסיטה

The Galilee AgriFood-Tech ecosystem currently includes:

60

Start-up companies and more mature companies in the field of AgriFood-Tech



National Food Institute

3

Research institutes: Tel-Hai, Migal, Shamir

120

Over 120 PhDs and researchers in favor of applied research collaborations

70

Over \$70 million investments in startup companies

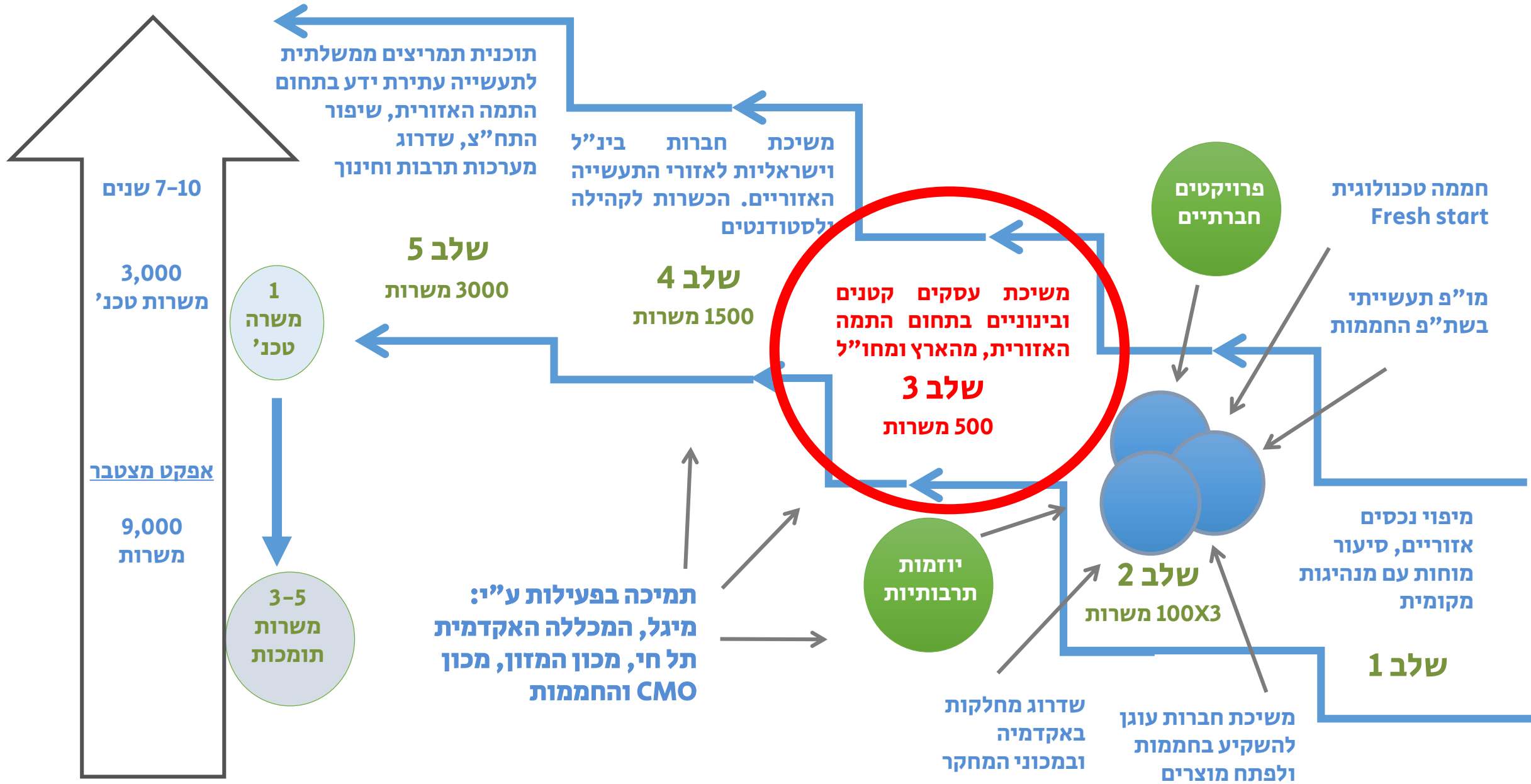


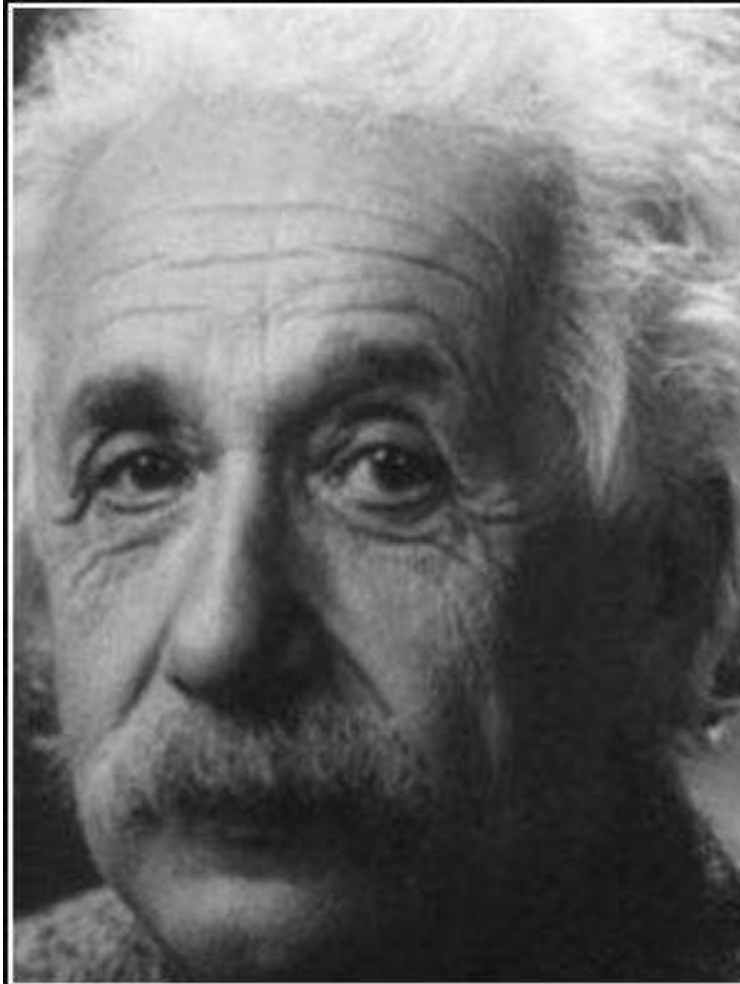
Facility for agriculture and industry integration
5 industrial zones

1,300

Academy graduates - local human capital available to integrate into regional employment







If I had an hour to solve a problem
I'd spend 55 minutes thinking about
the problem and 5 minutes thinking
about solutions.

— *Albert Einstein* —

AZ QUOTES

מודל

ניתוח גורמי שורש

Root cause analysis



**השלכות -
תופעות בלתי רצויות**

הגדרת הבעיה

גורמים לבעיה

נתיב קריטי
הנחת יסוד-
"לא נציל את (כל) העולם

שיקולים מרכזיים:

1. המקום שלנו- תשוקה,
אנרגיה, דחיפות, ערכים,
נכסים סמכות.

2. השדה שלנו- תומכים,
שחקני וטו, נכסים של
אחרים, הזדמנויות

3. נתונים- תועלת מול
השקעה, תופעות נלוות,
היתכנות

הגדרת השלכות/תופעות בלתי
רצויות



מיפוי הגורמים המרכזיים למצב
הקיים



ניתוח הנחות יסוד והשערות
לבחינה



בחירת נתיב קריטי



ניסוח בעיה שלמה
ותמציתית וגיבוש השערה



עזיבה של חברות בצמיחה

תשתית יזמית חסרה

עזיבה של כוח אדם ומשפחות
לאזורי ביקוש

זמינות נמוכה של בעלי תפקידים
איכותיים ומקצועיים באזור

תשתית חסרה ומתיישנת
של מחקר וידע מעשיים



שלב 1-

מיפוי ההשלכות

תופעות בלתי רצויות

עזיבה של חברות בצמיחה

עזיבה של כוח אדם ומשפחות
לאזורי ביקוש

תשתית יזמית חסרה

תשתית חסרה ומתיישנת
של מחקר וידע מעשיים

זמינות נמוכה של בעלי תפקידים
איכותיים ומקצועיים באזור

אינפורמציה חסרה
ברמה אזורית

ריבוי רשויות וגופים
הפועלים ללא סנכרון

שוני רב בין קהלי
היעד הרלוונטיים

דימוי לא חיובי
בהיבטי פיתוח כלכלי

פתרונות דיור חסרים
ומוגבלים

ריחוק גאוגרפי
ממוקדי מחקר וכלכלה

שוק תעסוקה מוגבל
המתאפיין בשכר
נמוך יחסית

שלב 2-

מיפוי גורמי השורש
לתופעות אלו

עזיבה של חברות בצמיחה

תשתית יזמית חסרה

עזיבה של כוח אדם ומשפחות
לאזורי ביקוש

זמינות נמוכה של בעלי תפקידים
איכותיים ומקצועיים באזור

תשתית חסרה ומתיישנת
של מחקר וידע מעשיים

קושי להביא / להחזיר כח אדם מיומן (בדגש על חוקרים / אנשי טכנולוגיה)
מתחום טכנולוגיות המזון והחקלאות שיעבוד בגליל המזרחי

אינפורמציה חסרה
ברמה אזורית

ריבוי רשויות וגופים
הפועלים ללא סנכרון

שוני רב בין קהלי
היעד הרלוונטיים

דימוי לא חיובי
בהיבטי פיתוח כלכלי

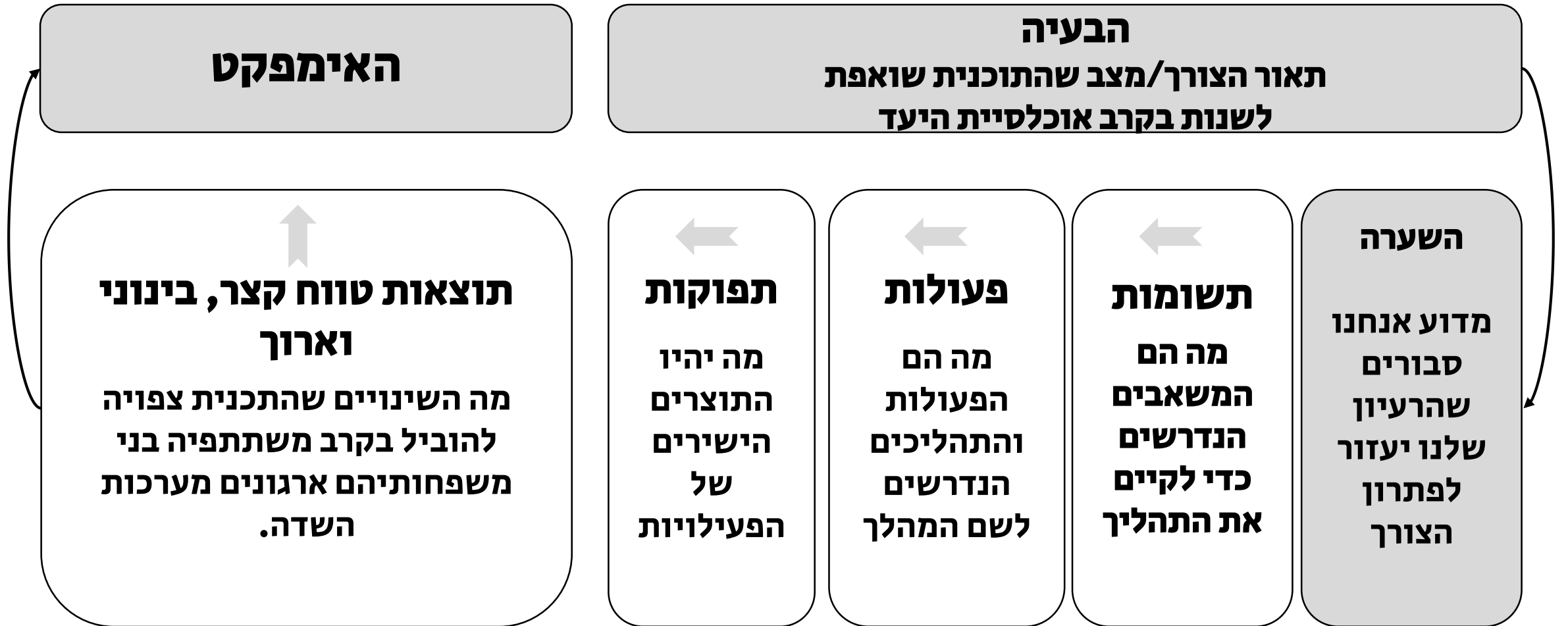
פתרונות דיור חסרים
ומוגבלים

ריחוק גאוגרפי
ממוקדי מחקר וכלכלה

שוק תעסוקה מוגבל
המתאפיין בשכר
נמוך יחסית

שלב 3-

זיהוי הנתיב הקריטי
הגדרת בעיה





WorkIT LiveIT TrainIT

קידום תעסוקה איכותית ודמוגרפיה חכמה בגליל המזרחי

18% מהעובדים התפטרו ב-2021 - ועוד חמש נקודות על דו"ח מגמות העבודה של מיקרוסופט

- עובדים כיום חותרים להשיג איזון בית-עבודה, ורבים מהם צריכים סיבה מוצדקת להגיע למשרד
- העבודה גמישה יותר, אבל מתארכת מעבר לשעות העבודה - וזולגת לסופי השבוע ■ הנה כמה מסקנות מדו"ח מגמות העבודה החדש של מיקרוסופט

דירוג הפקקים העולמי: האם תל אביב במצב הגרוע בעולם?

תל אביב וירושלים הגיעו למקומות גבוהים במדד עומס הכבישים העולמי ב-2021. נהגי תל אביב נאלצו להוסיף 98 שעות בממוצע לנסיעה שלהם בשנה זו. וגם: מי העיר הפקוקה בעולם?

השכירות לוחצת, חלום הדירה מתרחק והישראלים מיואשים: "עובדים בלי סוף וזה לא מספיק"

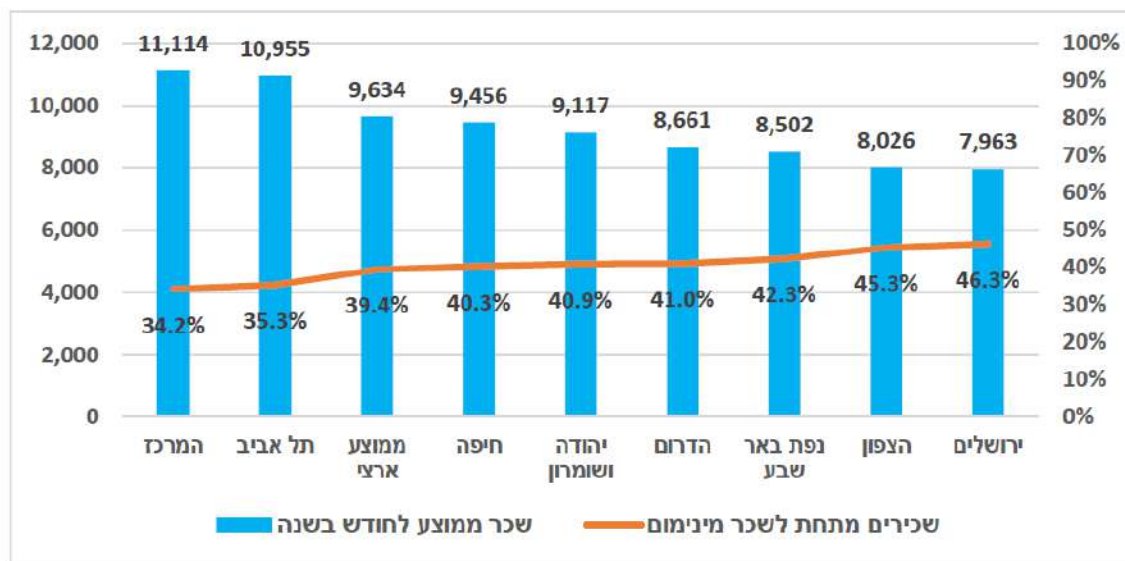
העלייה החדה במחירי הדיור הזכירה לרובות של זוגות צעירים כמה המשימה של רכישת דירה בישראל קשה עד בלתי אפשרית. ובעוד המחירים הולכים ומאמירים, גם זוגות שהצליחו בקושי רב לרכוש נכס מוצאים עצמם במאבק יומיומי מול יוקר המחיה. "אנחנו והדור הבא יכולים להמשיך לחלום"

פרשנות

מחסור של 20 אלף עובדים בהייטק? זו רק ההתחלה

סקר של אתוסיה חשף שבהייטק קיים מחסור של 21 אלף עובדים, אבל נוכח הצמיחה המואצת של החברות המקומיות נראה שהמספרים האמיתיים אפילו גבוהים יותר. כדי לטפל במחסור ולייצר ענקיות הייטק במקום חברות בסדר גודל קטן-בינוני, מדינת ישראל חייבת לקבל החלטות קשות את מי להכשיר ומתי

תרשים 2 – שכר חודשי ממוצע ושיעור השכירים שהשתכרו מתחת לשכר מינימום (בש"ח, 2018)⁹




- באזורי פריפריה גאוגרפית בישראל ובעולם קיים מלכוד פנימי אשר יציאה ממנו הינה עניין מורכב, שכן בהיעדר ביקוש למשרות איכותיות אין לאוכלוסייה המקומית תמריץ להשקיע בפיתוח כישורים, ומנגד, בהיעדר היצע של עובדים בעלי כישורים גבוהים אין לפירמות תמריץ להשקיע ביצירת מקומות עבודה איכותיים.
- יציאה "מהמלכוד" הנ"ל טמונה ביכולת המדינה, השלטון המקומי, האקדמיה והמגזר הפרטי להוביל ולגבש פתרון הוליסטי, הכולל מענים בכמה תחומים, ובעיקר בחינוך, צמיחה דמוגרפית והכשרה לצד יצירה של מקומות עבודה איכותיים.





האצלת סמכויות: האם העברת הכוח מהמשלה לרשויות המקומיות תיצור שינוי?

משינוי מסלול של אוטובוס ועד הצבת סככה בחוף - היקף הפיקוח והשליטה הממשלתית על כל צעד של הרשויות המקומיות, מציב את ישראל כאחת המדינות הריכוזיות בעולם. כעת, במסגרת לקחי הקורונה, החליטה הממשלה להעניק יותר כוח לראשי הערים

מאת  גדעון דוקוב — כ"ב בטבת ה'תשפ"ב (10:41 26/12/2021) בתוך חדשות, יומן

המנוף לשינוי

הקמת פלטפורמה דמוגרפית תעסוקתית אשר תסייע במאמצי הפיתוח הכלכליים הקיימים ובהרחבת היצע התעסוקה.

אתגרים



קושי באיתור פתרונות דיור איכותיים ומגוונים



מענה משלים לתא המשפחתי של מחפש העבודה.



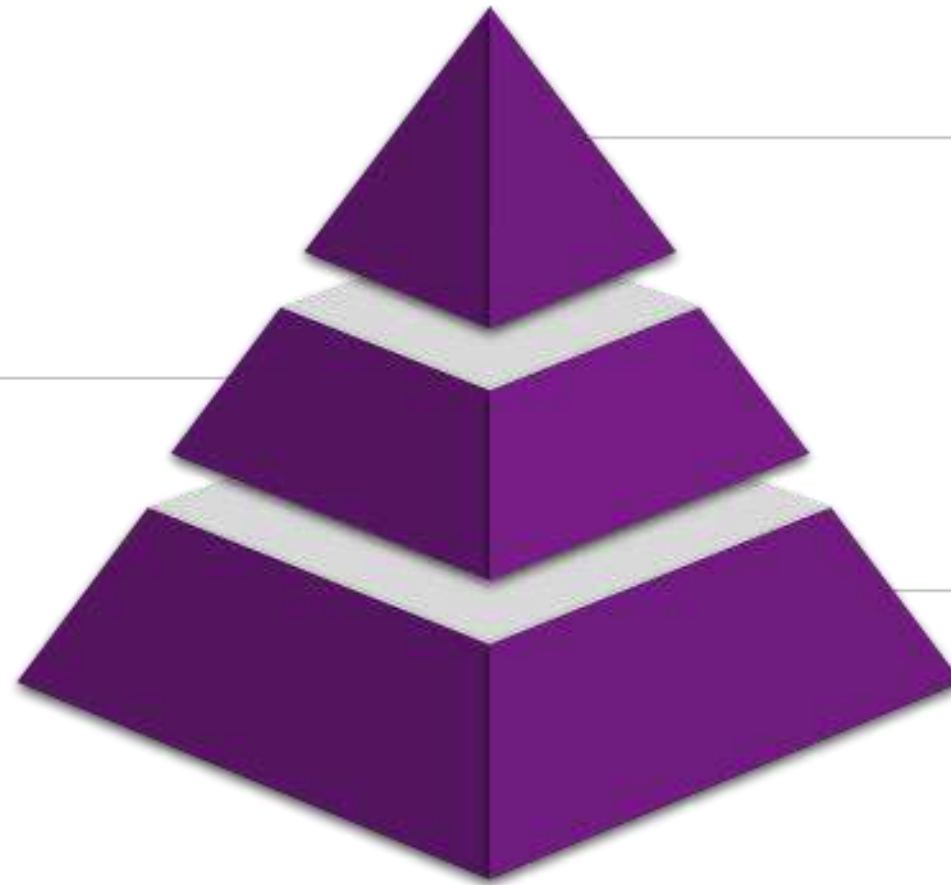
קידום הכשרות מקצועיות.



העדר מידע על היצע ההון האנושי הפוטנציאלי באזור ומחוצה לו



מידע חסר או חלקי על היצע התעסוקה באזור



1. איתור משרות וגיוס
הון אנושי
WorkIT

2. הכשרות מקצועיות
TrainIT

3. איתור משפחות
וגיוס משרות
LiveIT



משרד הפנים



קריית שמונה

מרחב של הזדמנויות

רכז תעסוקה ומעסיקים -
קשר לחברות עסקיות
וקידום הזדמנויות תעסוקתיות חדשנות

**Promote
New Quality Jobs**

WORKIT8

Relocation

**Scouting &
Training**



המשרד לפיתוח
הפריפריה
הנגב והגליל
מרחב האפשרויות של ישראל



קריית שמונה

מרחב של הזדמנויות

רכז צמיחה דמוגרפית
מתן מענה אישי ומשפחתי
וסיוע בקליטה ומעבר לעיר



RASHI FOUNDATION



שירות התעסוקה הישראלי

איתור מדויק ואיכותי של הון אנושי פוטנציאל
ברמה המקומית והלאומית



שלב א' - איתור ויצירת הזדמנויות תעסוקתיות

1. ריכוז ויצירת הזדמנויות תעסוקתיות איכותיות הן ברמה האזורית והן במסלול היברידי באמצעות רכז המעסיקים.
2. פנייה למעסיקים ורתימתם לשיתוף פעולה במסגרת הפרויקט.
3. רישום המשרות במאגר המידע של שירות התעסוקה בתיאום מול המעסיק ופתיחת דרישה לאיתור כ"א מתאים.





שירות התעסוקה הישראלי

שלב ב' - מיפוי הון אנושי פוטנציאלי

1. מיפוי דורשי עבודה פעילים/לא פעילים העונים לדרישות ברמה האזורית.





שלב ב' – מיפוי הון אנושי פוטנציאלי

1. מיפוי דורשי עבודה פעילים/לא פעילים העונים לדרישות ברמה האזורית.
2. מיפוי דורשי עבודה פעילים/פעילים העונים לדרישות ברמה ארצית בעלי זיקה לאזור (תושבים לשעבר).



שירות התעסוקה הישראלי

שלב ב' - מיפוי הון אנושי פוטנציאלי

1. מיפוי דורשי עבודה פעילים/לא פעילים העונים לדרישות ברמה האזורית.
2. מיפוי דורשי עבודה פעילים/פעילים העונים לדרישות ברמה ארצית בעלי זיקה לאזור (תושבים לשעבר).
3. סינון איכותי של ההון האנושי הפוטנציאלי הנ"ל וביצוע ראיון מקדים ע"י אנשי שירות התעסוקה ופסיכולוג תעסוקתי.



שלב ג' – גיוס כ"א רמה אזורית

1. פנייה טלפונית להון האנושי הרלוונטי וביצוע ראיון טלפוני לבחינת התאמה ורצון.
2. העברת מתעניינים מתאימים להמשך בחינה וטיפול של המעסיק.
3. השמה במשרה וביצוע משוב מול המעסיק ומול דורש העבודה.





שלב ג' - גיוס כ"א ברמה הארצית

1. פנייה באמצעות **EMAIL/SMS** מעוצב של המיזם להון האנושי הפוטנציאלי.
2. ביצוע **שיחה ובדיקת התאמה** מול מתעניינים.
3. העברת הטיפול של מתעניינים פוטנציאליים **למעסיקים + לרכז הצמיחה דמוגרפית לליווי משפחתי ופרטני צפונה.**



ALTECO

- 1. סקטור - Energy Optimization Predictive Tools
- 2. מקום פעילות - פותחים פעילות קריית שמונה.
- 3. גיוס משאבים - לקראת אישור השקעה מגורם מקומי.
- 4. משרות לגיוס - 1 משרות
 - Full Stack Engineer
- 5. פוטנציאל עתידי - נמצאים בישורת האחרונה לפני אישור השקעה של גורם מקומי, צפי קליטה עתידי של עוד 2-3 משרות



LIGHTBITS LABS

- 1. סקטור - Enterprise Cloud Storage and Data Center Management
- 2. מקום פעילות - שלוחה בלהבות הבשן, כפר סבא, חיפה, ארה"ב.
- 3. גיוס משאבים - \$M50.
- 4. משרות לגיוס - 2 משרות
 - Cloud DevOps Engineer
 - Cloud Backend Engineer
- 5. פוטנציאל עתידי - חברה בינלאומית שפתחה לאחרונה שלוחה בצפון, במידה והגיוס יצליח יש רצון לקליטה משמעותית יותר של עובדים.



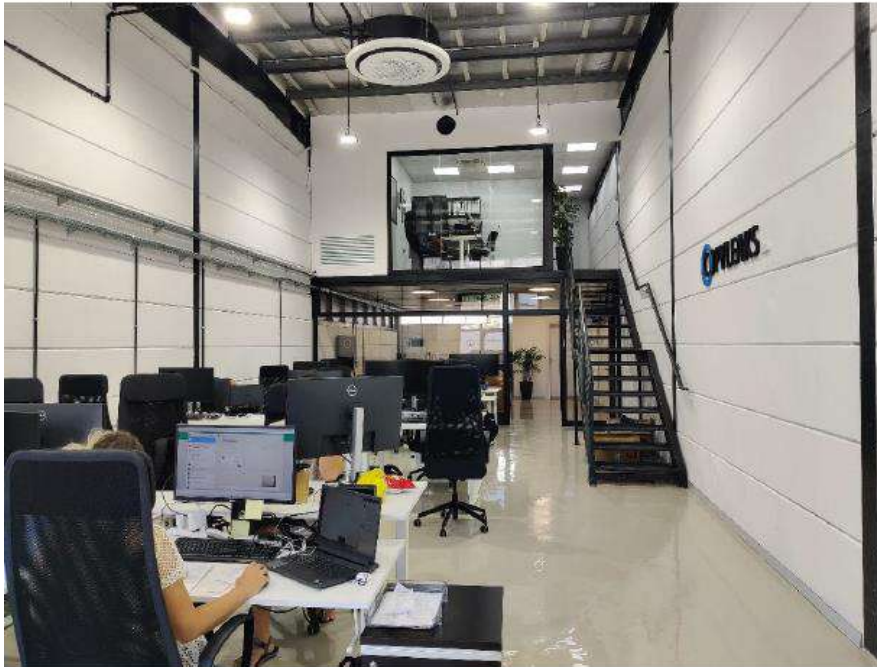
COPYLEAKS

- 1. סקטור - Enterprise, IT & Date Infrastructure
- 2. מקום פעילות - קריית שמונה, ארה"ב.
- 3. גיוס משאבים - \$M1.1.
- 4. משרות לגיוס - 3 משרות
 - Senior Server Side Developer
 - FullStack Web Programmer
 - Data Researcher
- 5. פוטנציאל עתידי - סטרטאפ שהוקם על ידי בן העיר. נמצאים לקראת סיום גיוס נוסף, צפי גיוס עתידי מעל 10 עובדים.



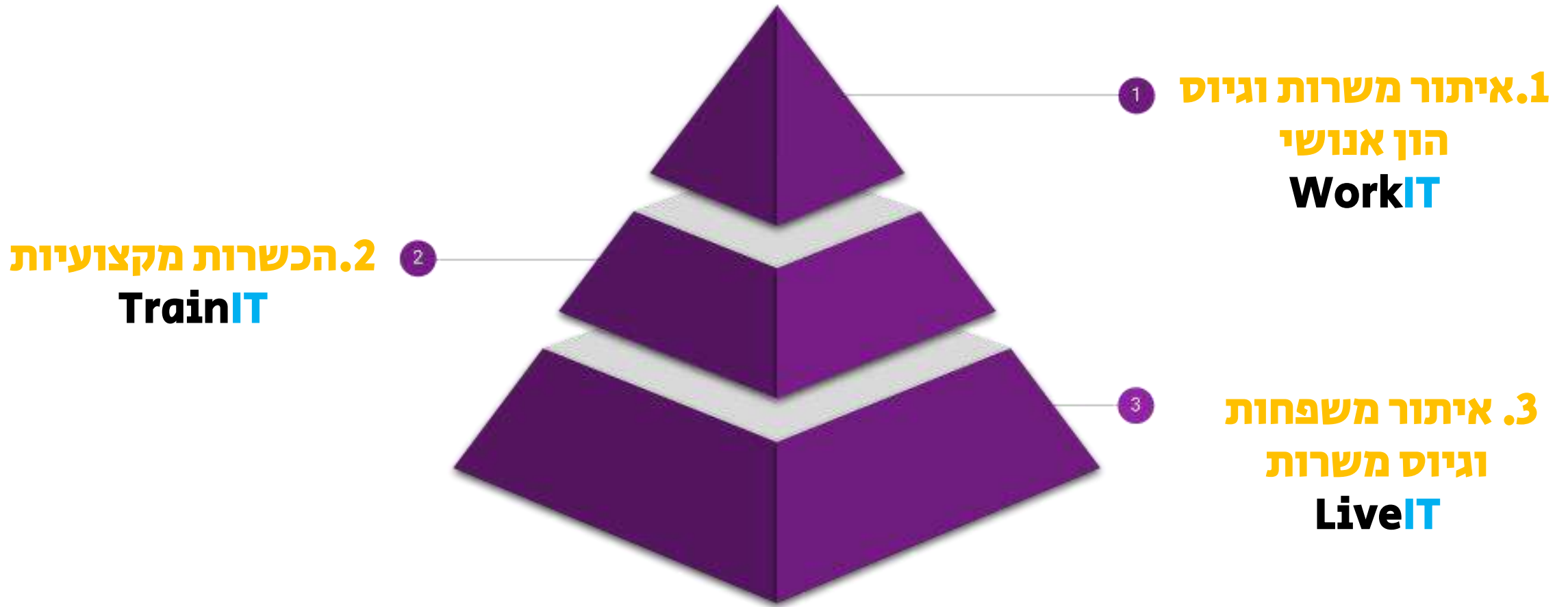
Cynerio

- 1. סקטור - Cybersecurity for Healthcare Providers.
- 2. מקום פעילות - שלוחה בדפנה, רמת גן, ארה"ב.
- 3. גיוס משאבים - \$M37.
- 4. משרות לגיוס - 4 משרות
 - Senior Backend Engineer
 - Senior FullStack Web Developer
 - DevOps Engineer
- 5. פוטנציאל עתידי - חברה בינלאומית שפתחה לאחרונה שלוחה בצפון, במידה והגיוס יצליח יש רצון לקלוט עובדים נוספים.



COPYLEAKS

התרחבות מ-70 מ"ר ל-250 מ"ר.



משרד הכלכלה והתעשייה
זרוע העבודה

קורסים מקצועיים בתקצוב ופיקוח זרוע העבודה



01



02



גוף מכשיר- המכללה האקדמית תל-חי

פיתוח סילבוסים וקורסים מקצועיים



03



שירות התעסוקה הישראלי



קריית
שמונה
מרחב של הזדמנויות

מיפוי וזיהוי צרכי הכשרה

גיוס מעסיקים ומשרות לבוגרי ההכשרה

ניהול רשתות תקשורת ותשתיות ענן

התמחות בפלטפורמות הענן
AZURE -I AWS

>>> פתיחת הקורס - 30.1.2022 <<<



דמי השתתפות
מסובסדים



קמפוס עירוני תל חי
מרגלית סטארטאפ סיטי



לימודי ערב
למשך 4 חודשים



חיבור למעסיקים
ואפשרויות השמה בקצה

543

לפרטים נוספים והרשמה <<

1. הכשרה מקצועית בתחום **CCNA** – יולי 22, מיועד לאוכלוסייה כללית ללא תנאי סף.

2. הכשרה מקצועית בתחום **Full stack** – מרץ 23, מיועד למועמדים בעלי רקע וידע

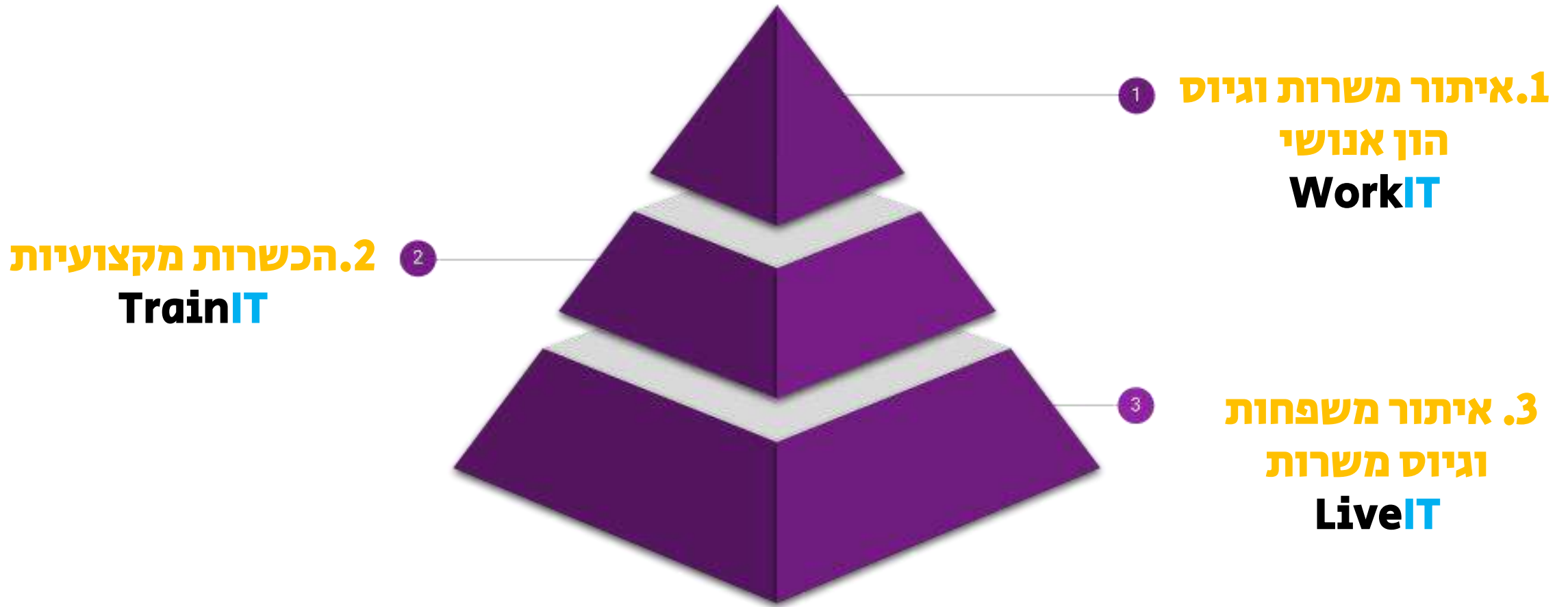
טכנולוגיים.

3. **DevOps**.

4. **Real Time Embedded**.

בכל קורס ישתתפו בין 21-13 תלמידים אשר בתום תקופת ההכשרה יקבלו תעודה רשמית של זרוע העבודה.

העירייה בסיוע שירות התעסוקה תפעל במקביל לאיתור ומשיכת משרות איכותיות לבוגרי הקורסים.



הובלת ירידי התיישבות בארץ



איתור פתרונות דיור



מידע וחיבור למערכות החינוך והקהילה



לווי ותמיכה במשפחות במעבר צפונה



השתתפות בירידי עלייה בחו"ל לגיוס הון אנושי נדרש



איתור ומיפוי פוטנציאל הון אנושי למקצועות נדרשים



גיוס מעסיקים ומשרות



לווי ותמיכה בעולה ובמשפחה בשנים הראשונות



WORKIT8

תעסוקה איכותית בגליל המזרחי



חולמים לגדל את הילדים ליד הסבא והסבתא? מחפשים איכות חיים ברמה אחרת? יש לנו משרות איכותיות להציע לכם בקריית שמונה ואזור הגליל המזרחי בהן תוכלו לעבוד וליהנות מכל היתרונות שיש לגליל להציע!

**נמאס לכם
מהצפיפות
במרכז?**

- 1155 דורשי עבודה.
- שגרו ב-10 השנים האחרונות בקריית שמונה ועזבו.
- 130 פעילים, מחצית מהם באזור הצפון.
- 634 עד גיל 35.



”שלום שמי שיר פרוחי, נשואה ללידור ואמא לאיתי בן השנה.

אני מהנדסת תעשייה וניהול ולקראת סיום תואר שני במנהל עסקים, בשני הנ”ל התמחיתי במסלול של מערכות מידע.

עזבתי את קריית שמונה לצורך לימודים לפני כ7 שנים ותמיד שאפתי לחזור בחזרה.

לאחר סיום הלימודים, התחלתי לעבוד בחברת ייעוץ ”יישום”, שם אני מבצעת תפקיד של אנליסטית ויועצת בתחום שכר והטבות. כך חלפו להן שנתיים ועדיין הרצון לחזור חזרה לגליל לא עזב אף פעם.

לאחרונה בעלי ואני החלטנו שאם זו באמת השאיפה שלנו – צריך לקום ולעשות.

אני מחפשת עבודה בתחום תעשייה וניהול – ניהול פרויקטים ומערכות מידע. אני מאוד טכנולוגית, מאוד אוהבת את העולם הזה, מאפיון ועד תכנות בפועל. בנוסף, אני מאוד אוהבת נתונים, חיפוש אחר מגמות, ניתוחים והסקת מסקנות. זה מה שאני עושה כיום בתור אנליסטית בחברה.

אני בן אדם שמאוד אוהב ללמוד, מעידה על עצמי שיש לי יכולת למידה מהירה – גם בלימודים וגם בקריירה. תמיד שואפת להצליח ולהצטיין בכל תחום בחיי. מבחינה מקצועית אני מאוד אשמח להתחיל בדרך חדשה הנוגעת יותר

לתחום הלימודים שלי ולצמוח משם.”

תודה!

